



## 无法找到扫描仪 1

问题：打开扫描仪电源开关，找不到扫描仪？

回答：

1 检查扫描仪通电后，面板指示灯的状态。如果两个指示灯的下面一个灯会微微发亮，说明电源适配器是好的，而是计算机并没有找到扫描仪。



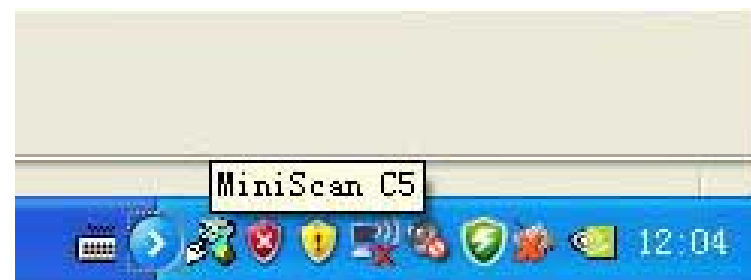


## 无法找到扫描仪 2

2 请检查计算机右下角扫描仪探测器是否找到扫描仪？



没有找到扫描仪



已经找到扫描仪



## 无法找到扫描仪 3

3 请到计算机“控制面板”下，找到“系统”并打开，然后打开“设备管理器”检查其下面是否有黄色感叹号设备

现在的情况，扫描仪上并没有出现感叹号

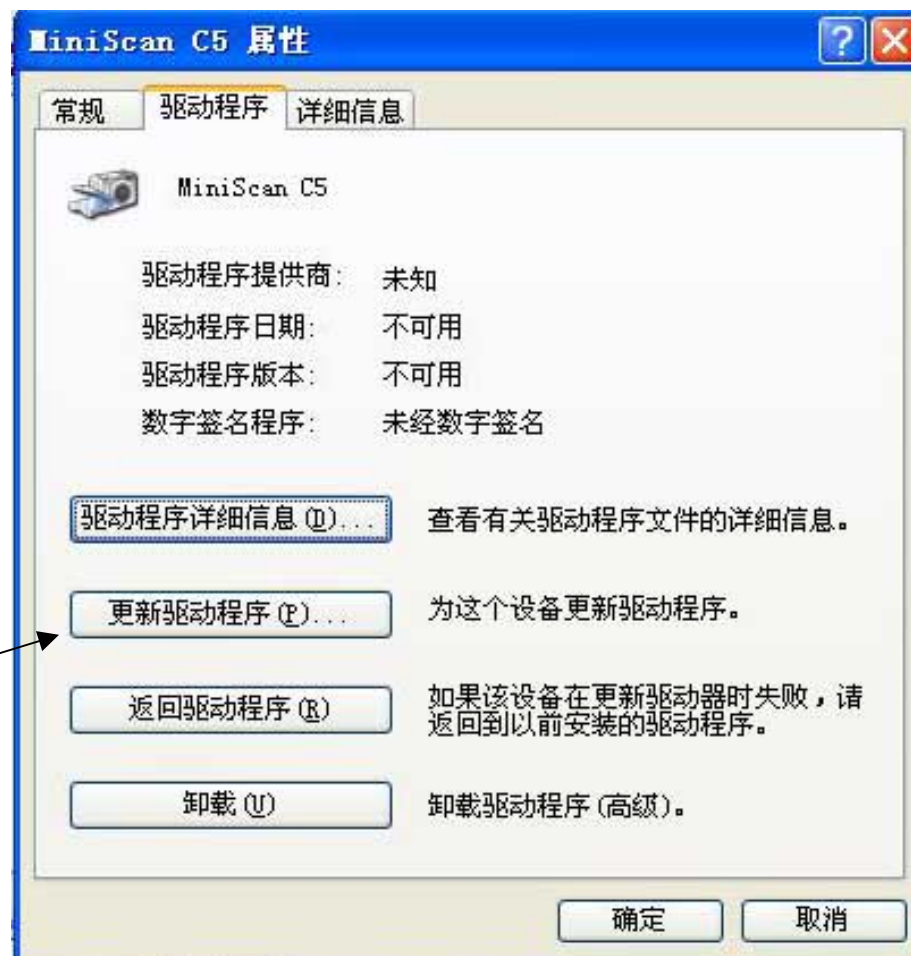




## 无法找到扫描仪 4

4 请双击该设备，到属性窗口，切换到“驱动程序”栏目，点击“更新驱动程序”按钮

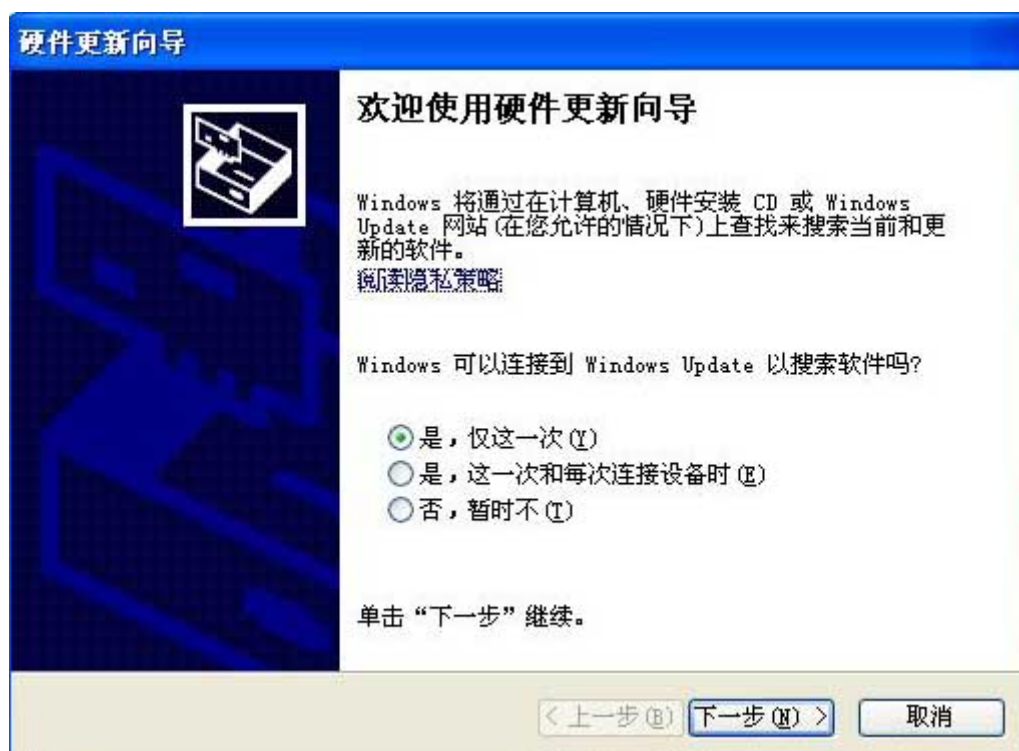
点击此按钮





## 无法找到扫描仪 5

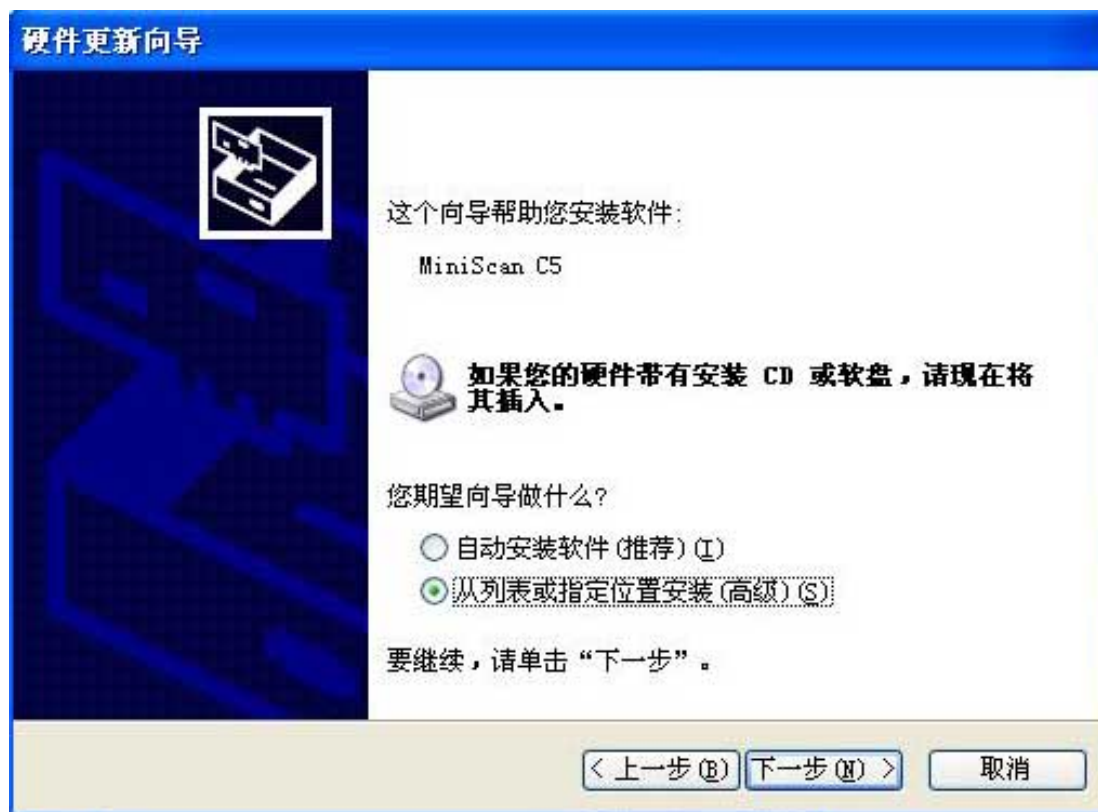
- 请选择第一项





## 无法找到扫描仪 6

- 选择从列表或者制定位置安装

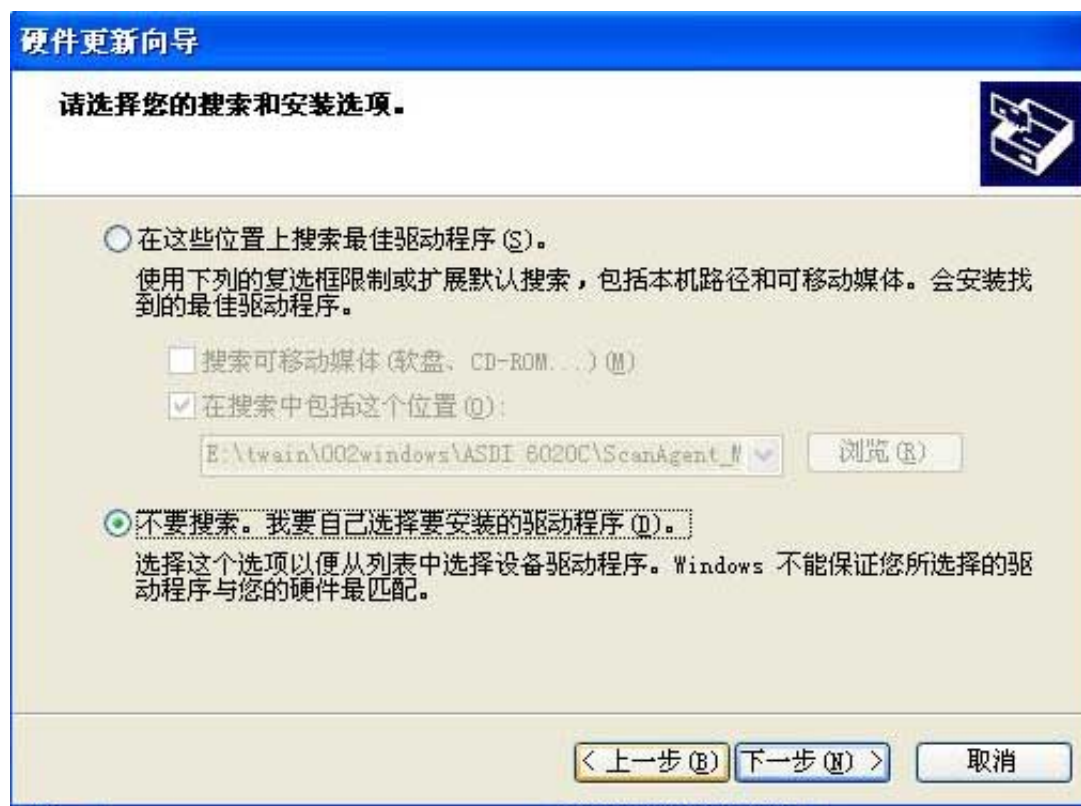






# 无法找到扫描仪 7

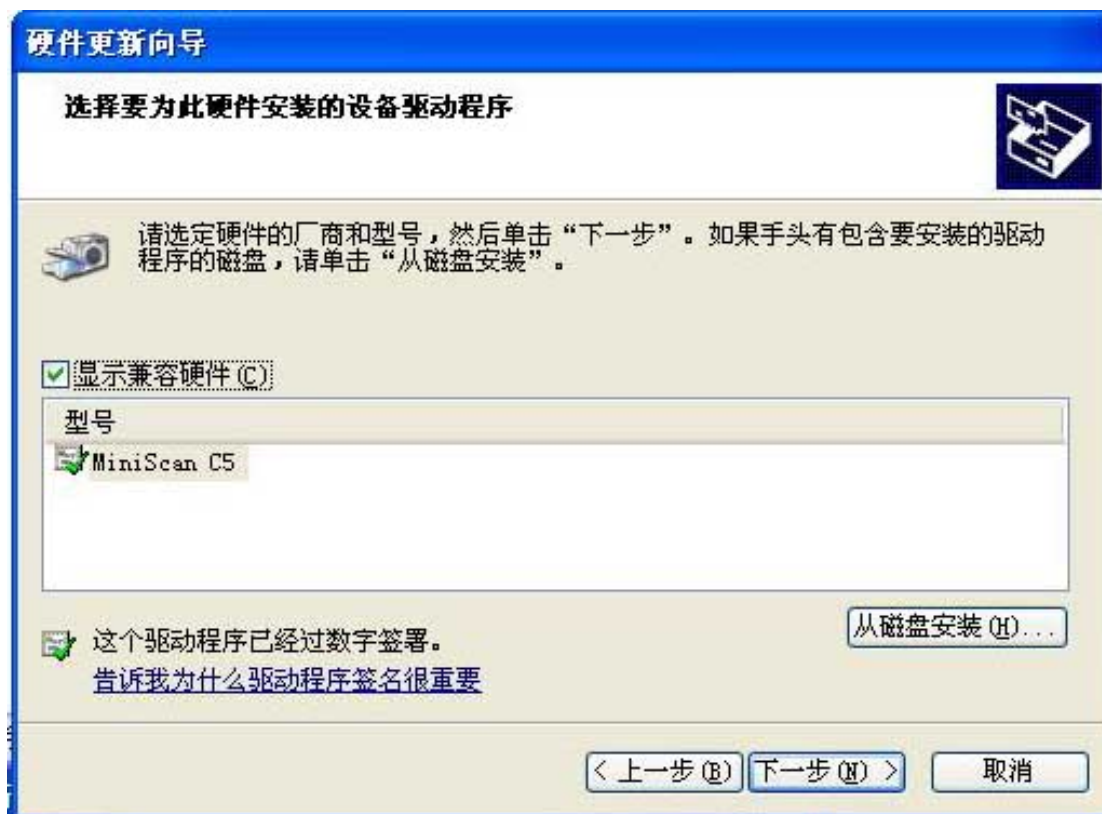
- 请选择“不要搜索”





## 无法找到扫描仪 8

- 显示的兼容硬件







## 无法找到扫描仪 9

显示已经  
找到扫描  
仪了。





## 无法找到扫描仪 10

找到 扫描仪  
了，扫描仪  
面板上的两  
个灯亮了

